

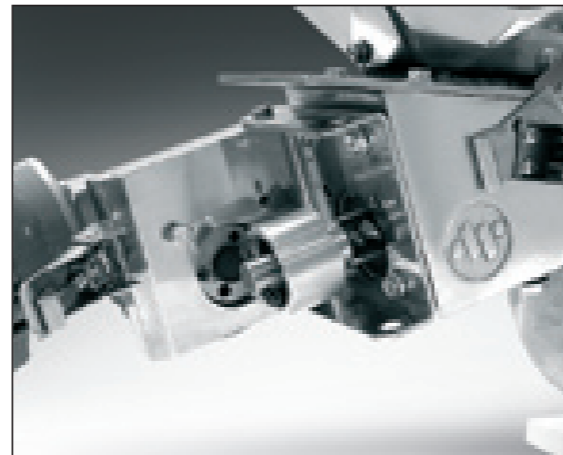


designed by Moretto

DVM

Volumetric Dosing Units *Dosatori Volumetrici*

- The inclined stainless steel dosing screw is head guided and ensures major strength and precision. The hinged three-phase motor allows a quick removal of the screw without using any tool.
- All dosing screws are complete with calibrating cylinder.
- *La vite di dosaggio in acciaio inox è disposta in posizione inclinata e guidata in testa per la massima robustezza e precisione. Il motore trifase incernierato permette la rapida estrazione della vite, senza l'impiego di utensili.*
- *Le viti di dosaggio sono complete di canotto di calibratura.*



Quick extraction system of dosing screw.
Sistema di estrazione rapida della vite di dosaggio.

FEATURES

- ✓ Direct percentage setting
- ✓ Driving by inverter
- ✓ Interchangeable stainless steel screw
- ✓ 100 recipes in memory
- ✓ Fine calibration system

CARATTERISTICHE

- ✓ *Impostazione diretta della percentuale*
- ✓ *Azionamento ad inverter*
- ✓ *Vite inox intercambiabile*
- ✓ *100 ricette in memoria*
- ✓ *Sistema di taratura fine*



Interchangeable screws with cylinder.
Viti intercambiabili complete di canotto.

www.moretto.com

4.70.600.3.J

DOSING



PLASTICS AUTOMATION



DVM
VOLUMETRIC
DOSING UNIT

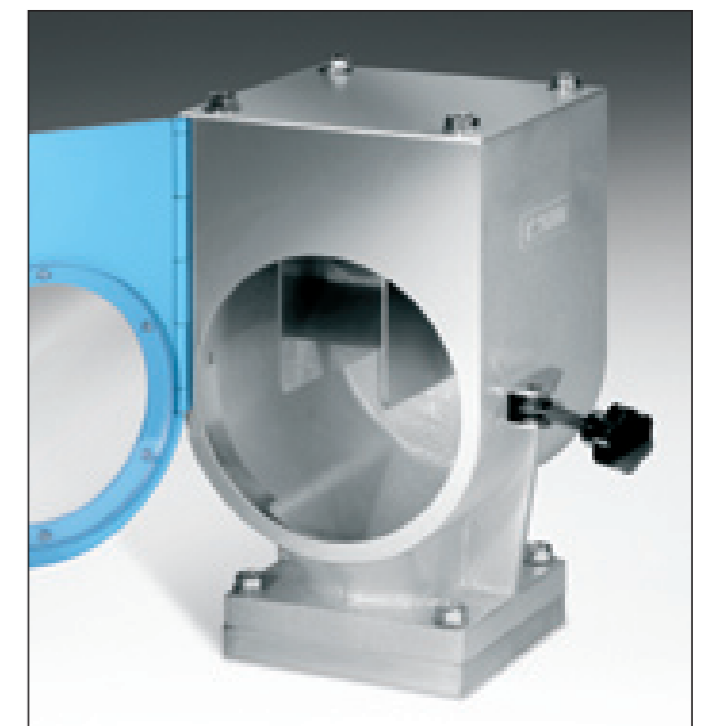
Reproduction and/or copying, even partial, are forbidden without written authorization by Moretto S.p.A.

DVM

Volumetric Dosing Units *Dosatori Volumetrici*

The DVM volumetric dosing units are the result of meticulous design work: maximum attention has been paid to practical and reliable use. The control unit is based on a microprocessor, which makes programming very flexible, and a motorized screw controlled by inverter ensures high performance. An important feature of this equipment is the **direct dosing percentage setting**. DVM does not require maintenance and offers long-term reliability.

*I dosatori volumetrici DVM rappresentano il risultato di un'attenta e meticolosa progettazione. È stata dedicata la massima cura alla praticità d'uso ed all'affidabilità. L'unità di controllo è basata su un microprocessore che garantisce la massima flessibilità di programmazione mentre l'azionamento ad inverter assicura prestazioni elevate. Importante caratteristica di questa apparecchiatura è l'**impostazione diretta della percentuale** del materiale da dosare. DVM non necessita di manutenzione ed offre affidabilità a lungo termine.*



TVX static mixer with rapid inspection door.
Miscelatore statico TVX con portello di ispezione rapido.

Direct percentage setting
Impostazione diretta della percentuale

100 recipes on memory
100 ricette in memoria



Volumetric dosing unit DVM with MIXER TVX.
Dosatore volumetrico DVM con MIXER TVX.

Models:
DVM 10 ÷ DVM 80