

easitemp[®]

The New Standard in Temperature Control

Termostat *easitemp* 150

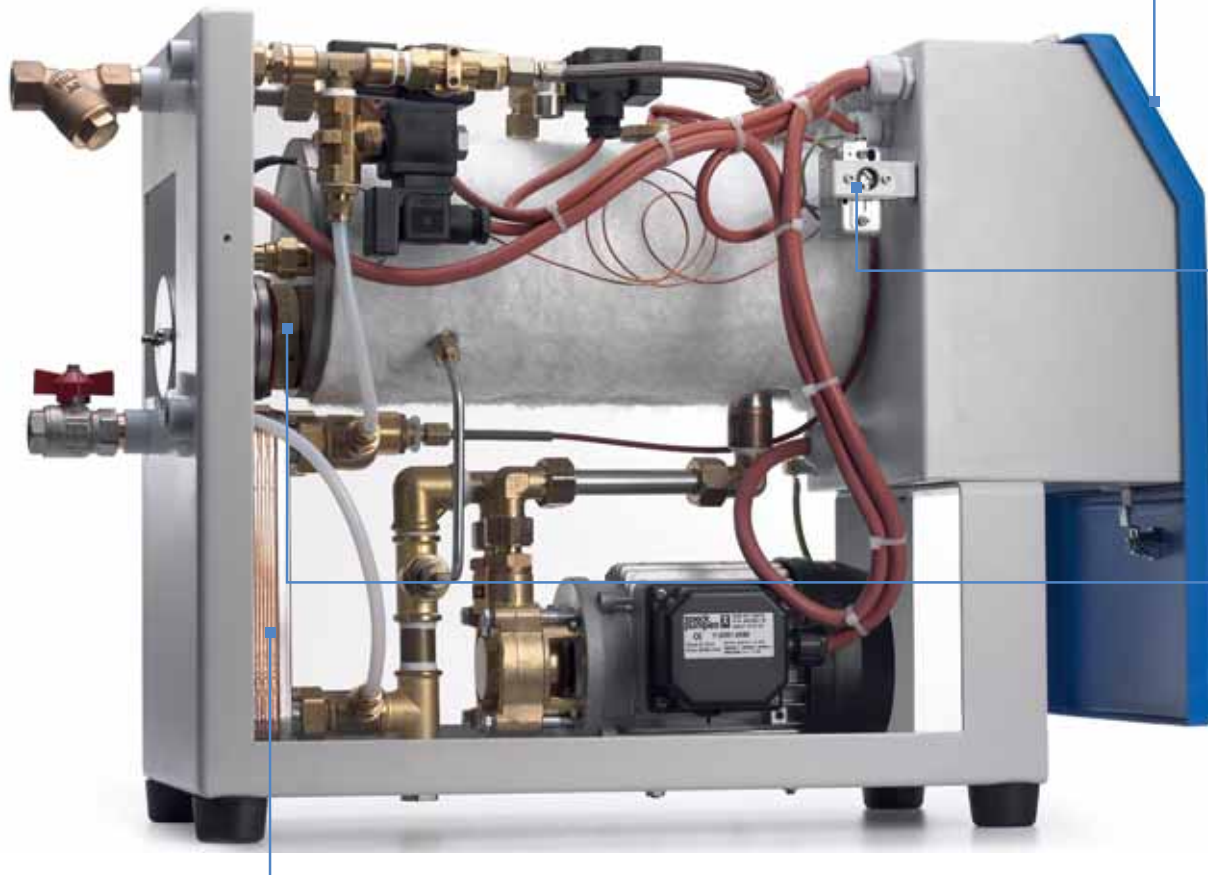


Termostatowanie form wtryskowych za pomocą easitemp 150

Innowacja – niezawodność – ekonomiczność

- ⇒ Wyjątkowo kompaktowy termostat o mocy grzewczej 6 kW do eksploatacji ciągłej w temperaturze do 150 °C
- ⇒ Doskonała moc chłodzenia 45 kW przy temperaturze początkowej 80 °C i temperaturze cieczy chłodzącej 15 °C
- ⇒ **Solidna pompa zanurzeniowa o parametrach maksymalnych 40 l/min oraz 3,8 bar**
- ⇒ Zbiornik ciśnieniowy ze stali szlachetnej do maks. pojemności wody 9 litrów
- ⇒ Wysokogatunkowe komponenty znanych producentów
- ⇒ Wtyczka z przełączaniem biegunów trybu zatrzymywania wycieków i opróżniania narzędzia, filtr zanieczyszczeń
- ⇒ Skrzynka sterownicza z osłoną przeciwbryzgową, klasa ochrony IP54
- ⇒ Niezawodna sprawność i wysoka dostępność przy łatwej obsłudze
- ⇒ Najlepszy na rynku stosunek ceny do jakości

Inteligentne wzornictwo ...



... polega na redukcji do najistotniejszych podzespołów



Sterowany mikroprocesorem regulator z przejrzystym wyświetlaczem cyfrowym i funkcją autooptymalizacji daje się komfortowo obsługiwać.



Termostat bezpieczeństwa wyłącza ogrzewanie w razie nadmiernej temperatury.



Odporne na korozję elementy konstrukcyjne, jak np. izolowany zbiornik ze stali szlachetnej lub grzejnik rurowy ze stali szlachetnej z wysokiej jakości stali Incolloy zapewniają niezawodną, bezawaryjną i bezobsługową pracę *easitemp 150*.



Standardowe chłodzenie przez płytowy wymiennik ciepła ze stali szlachetnej z zaworem elektromagnetycznym gwarantuje najwyższą moc chłodzenia również przy niewielkich różnicach temperatur i obniża zużycie energii.

→ **easitemp**
ustanawia nowe standardy dla termostatów. Nowatorska koncepcja, wysokiej jakości, solidne komponenty oraz odporne na korozję wykonanie gwarantują wysoką wydajność urządzenia – i to przy niskich kosztach zakupu i eksploatacji.

→ **easitemp**
to urządzenie absolutnie niezawodne, o niewielkiej zużywalności podczas eksploatacji. Nadaje się do najróżniejszych zastosowań w przemyśle i uzyskuje przekonujące wyniki także w ciągłej pracy. Odporny na zanieczyszczenia. Potwierdza swoją wydajność nawet przy dużym obciążeniu.

→ **easitemp**
– **kompaktowa i ekonomiczna alternatywa!**
Made in Germany, made by Single.





The New Standard in Temperature Control

Oddziały easitemp w Państwa okolicy:

Master Colors

ul. Legnicka 51-53
54-203 Wrocław
tel. 00 48 71 350 05 25/26
fax. 00 48 71 350 03 38
www.mastercolors.com.pl
biuro@mastercolors.com.pl